

Edukacja muzealna w przestrzeni wirtualnej na przykładzie Centrum Nowoczesności Młyn Wiedzy w Toruniu

XIV TORUŃSKA PEDAGOGICZNA KONFERENCJA STUDENCKA (PKS)
"PEDAGOGICZNE KONSEKWENCJE PANDEMII"
9.07.2021 R.

mgr Patrycja Kowalska, Uniwersytet Kazimierza Wielkiego w Bydgoszczy



Edukacja muzealna

1

Rozumiana jako dyscyplina naukowa (część muzeologii). Interdyscyplinarność pozwala na badanie kwestii, takich jak: budowanie komunikacji społecznej, kompetencji do odbioru dziedzictwa kulturowego, rozumienia historycznej ewolucji dziejów oraz oddziaływania na społeczną zmianę

2

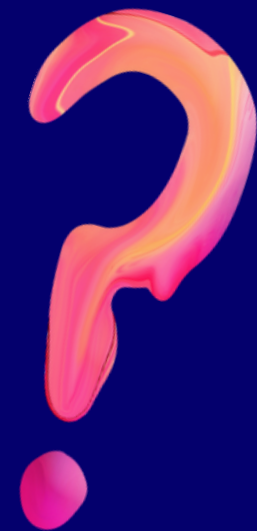
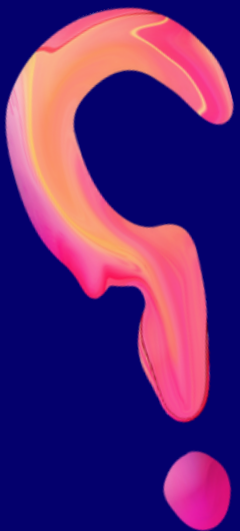
To praktyka edukacyjna, pozwalająca na poszerzenie i pogłębienie kompetencji, kompensację niedoborów wiedzy oraz efektywne uczenie się przez całe życie

Kierunki rozwoju edukacji muzealnej

przestrzeń wirtualna

=

**nowa przestrzeń
edukacyjna**



Muzeum w przestrzeni wirtualnej

uzupełnienie wizyty w konkretnej placówce, pogłębienie wiedzy i poszerzenie horyzontów lub powrót do treści, które wzbudziły w widzu zaciekawienie

zachęcenie widza do wizyty w muzeum rzeczywistym

Metody i techniki badawcze

1

Analiza źródeł wtórnych
(strony internetowe oraz
wirtualne zapisy
działalności CNMW)

2

Wywiad jakościowy z
edukatorem CNMW

3

Ankieta skierowana do
odbiorców działalności,
udostępniona na fanpage'u
CNMW

**sposób realizacji
edukacji on-line**

budowanie relacji

działania, projekty, strategie

trudności

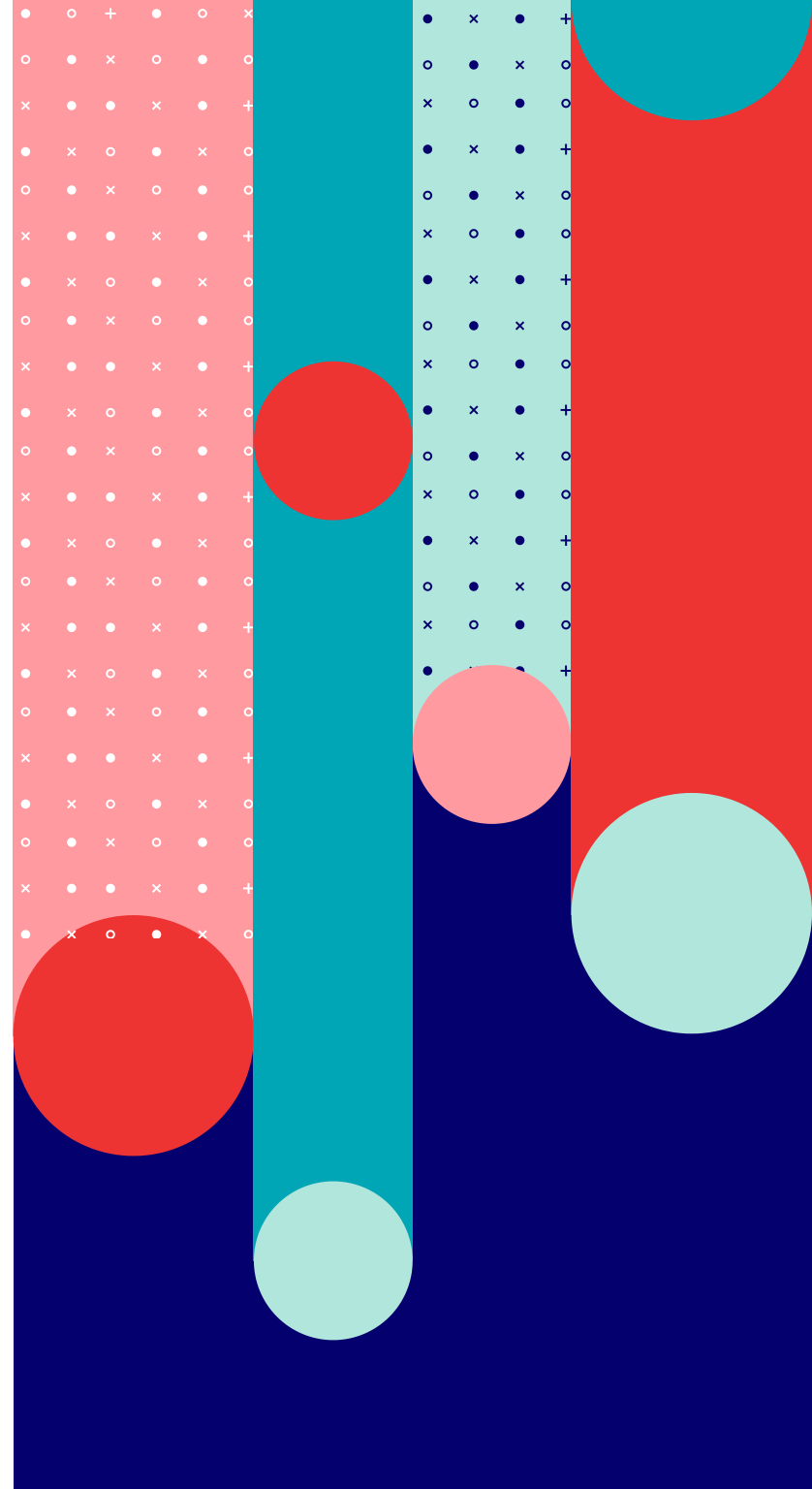
**Problemy
badawcze**

satysfakcja

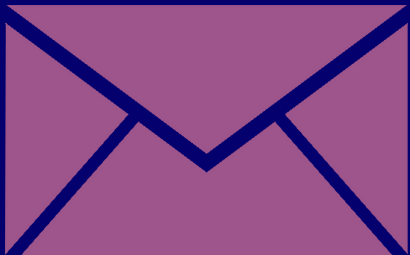
**postrzeganie
działalności centrum
przez odbiorców**

oczekiwania

Konkluzje i rekomendacje dla centr nauki i muzeów



*dziękuję za
uwagę*



patrycja.kowalska@student.ukw.edu.pl

patrycjakowalskax@gmail.com